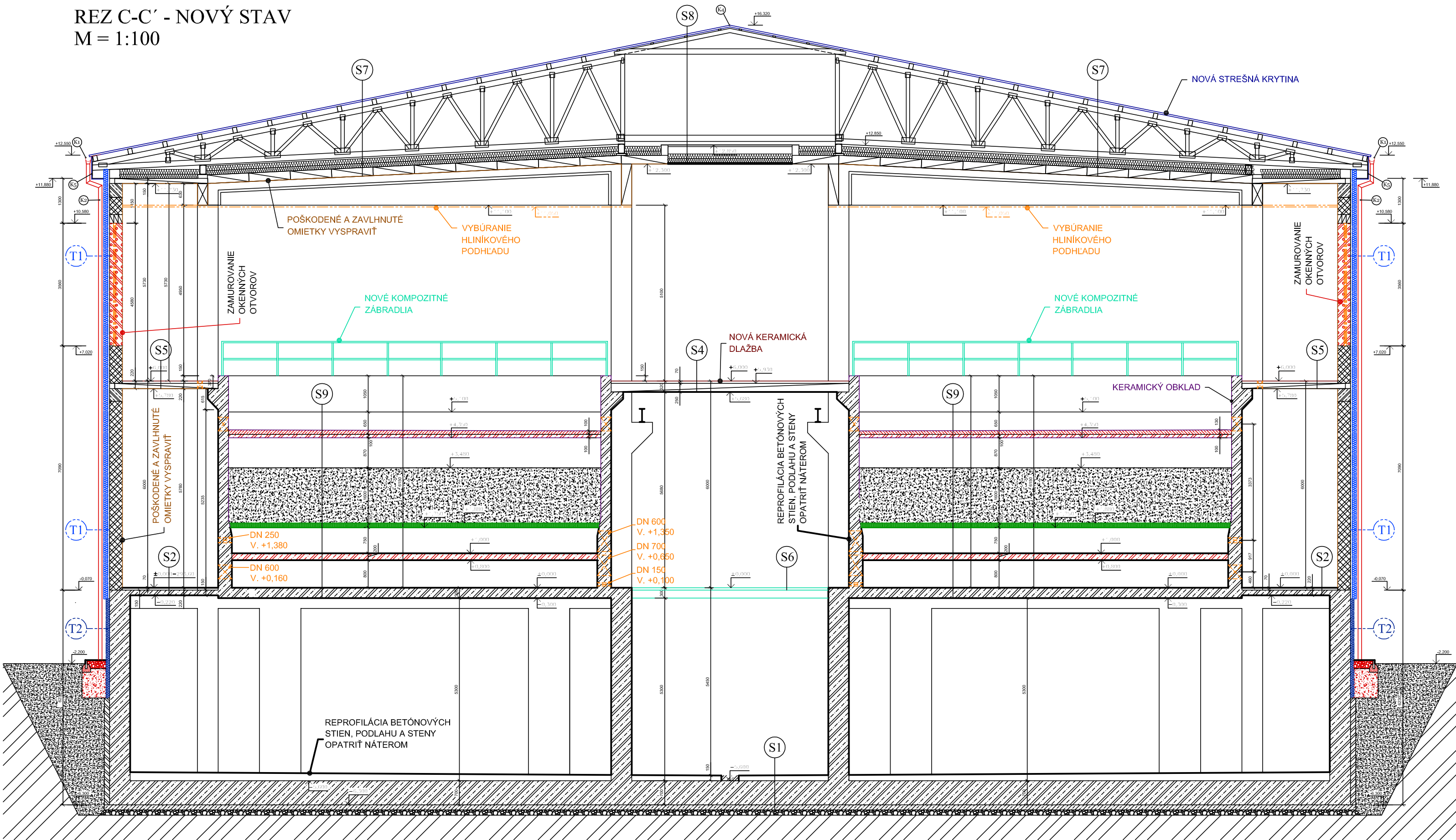


REZ C-C' - NOVÝ STAV  
M = 1:100



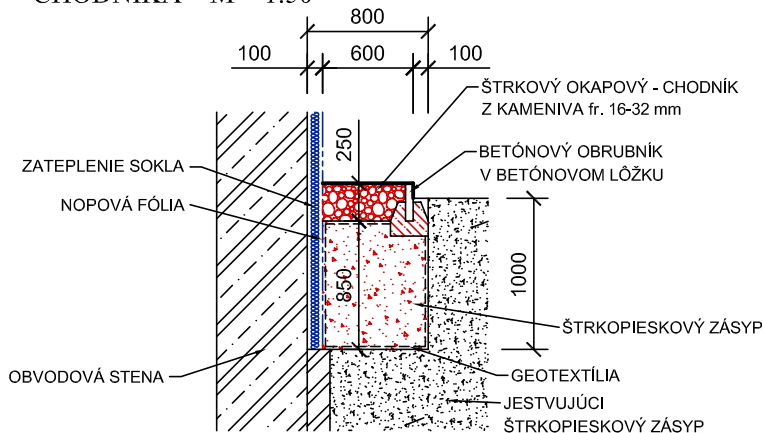
**T1 REKONŠTRUKCIA FASÁDY:**  
NA OBVODOVÉ STENY NAMONTOVAŤ NOVÝ PREDSDADENÝ  
OBVODOVÝ PLÁŠŤ - SENDVIČOVÝ OCELOVÝ PANEL  
S TEPELNOIZOLAČNÝM JADROM Z MINERÁLNEJ VLNY hr. 120mm

**ZATEPLENIE (SOKEL)**  
KONTAKTNÝ ZATEPLOVACÍ SYSTÉM - FASÁDNA IZOLAČNÁ  
DOSKA Z TVRDENÉHO EXTRUDOVANÉHO POLYSTYRÉNU  
URČENÉHO PRE ZÁKLADOVÉ A SOKLOVÉ MURIVO (napr. XPS-R);  
NA ROVNÝCH NEPRIEHLADNÝCH STENÁCH hr.: 100 mm

**T2 SKLADBA KONTAKTNÉHO ZATEPLENIA:**  
- BETÓNOVÉ MURIVO  
- LEPIACA MALTA  
- TEPELNÁ IZOLÁCIA Z TVRDENÉHO EXTRUDOVANÉHO  
POLYSTYRÉNU hr.: 100 mm  
NADZEMNÉ ČASŤI POLYSTYRÉNU OPATRIŤ SKLOVÁKNITOU  
SIETKOU S LEPIDLOM, POVRCHOVÁ ÚPRAVA MARMOLIT

- VÝPIS SKLADIEB:**
- S1** - BETÓNOVÝ SPÁDOVÝ BETÓN 150 - 300 mm  
- ŽELEZOBETÓNOVÁ ZÁKLADOVÁ DOSKA 700 mm  
- PODKLADNÝ BETÓN 150 MM  
- ŠTRKOVÉ LÓŽKO  
- RASTLÝ TERÉN
  - S2** - PODLAHOVÝ NÁTER  
- SAMONIVELAČNÝ POTER  
- BETÓNOVÝ POTER 70 mm  
- ŽELEZOBETÓNOVÁ MONOLITICKÁ STROPNÁ  
DOSKA 150 mm
  - S4** - KERAMICKÁ DLAŽBA 20 mm  
- SAMONIVELAČNÝ POTER  
- BETÓNOVÝ POTER 50 mm  
- ŽELEZOBETÓNOVÝ PREFABRIKOVANÝ STROPNÝ  
PANEL 250 mm  
- NOVÁ VÁPENNÁ OMIETKA + MALBA
  - S5** - KERAMICKÁ DLAŽBA 20 mm  
- SAMONIVELAČNÝ POTER  
- BETÓNOVÝ POTER 50 mm  
- ŽELEZOBETÓNOVÝ PREFABRIKOVANÝ STROPNÝ  
PANEL 150 mm  
- NOVÁ VÁPENNÁ OMIETKA + MALBA
  - S6** - KOMPOZITNÁ PODLAHA  
- KOMPOZITNÉ I NOSNÍKY
  - S7** - STREŠNÁ KRYTINA Z POZINKOVANÉHO  
POPLASTOVANÉHO OCELOVÉHO PLECHU  
- LATOVANIE  
- DREVENÉ KROKVICE 160 mm  
- DREVENÝ STREŠNÝ VÄZNIK  
- TEPELNÁ IZOLÁCIA Z MINERÁLNYCH VLÁKIEN  
VOLNE ULOŽENÁ 120 + 140 mm  
- PREFABRIKOVANÝ ŽELEZOBETÓNOVÝ STREŠNÝ  
PANEL 250 mm  
- NOVÁ VÁPENNÁ OMIETKA + MALBA
  - S8** - STREŠNÁ KRYTINA Z POZINKOVANÉHO  
POPLASTOVANÉHO OCELOVÉHO PLECHU  
- LATOVANIE  
- KONTRALATA  
- DREVENÝ STREŠNÝ VÄZNIK  
- DOSKOVÝ ZÁKLUP NA DREVENÝCH TRÁMOCH  
- PÔVODNÁ KONŠTRUKCIA OCELOVÉHO SVETLIKA  
- TEPELNÁ IZOLÁCIA Z MINERÁLNYCH VLÁKIEN  
VOLNE ULOŽENÁ 120 + 140 mm  
- PARONEPRIEPUSTNÁ FÓLIA  
- SADROKARTONOVÝ PODHLAD ZIMPREGNOVANÝCH  
VODEODOLNÝCH A PROTIPOŽIARNÝCH DOSÁK 2x15 mm
  - S9** - KERAMICKÝ OBKLAD  
- SPÁDOVÝ BETÓN, 0-100 mm  
- ŽELEZOBETÓNOVÁ MONOLITICKÁ DOSKA 100 mm  
- KERAMICKÝ OBKLAD  
- FILTRAČNÝ MATERIÁL  
- FILTRAČNÉ DNO  
- ŽELEZOBETÓNOVÁ MONOLITICKÁ DOSKA 200 mm  
- FILTRAČNÉ MEDZIDNO, REPROFILÁCIA BETÓNU

DETAIL OKAPOVÉHO  
CHODNÍKA M = 1:50

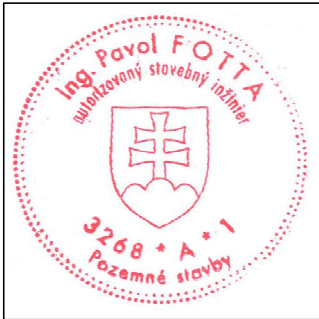


LEGENDA MATERIÁLOV

- OBVODOVÉ A VNÚTORNÉ NOSNÉ TEHLOVÉ MURIVO  
Z TEHÁL hr.: 300 mm NA VÁPENNOCEMENTOVÚ MALTU
- OCELOBETÓNOVÉ MONOLITICKÉ KONŠTRUKCIE
- KONŠTRUKCIE Z PROSTÉHO BETÓNU
- KONŠTRUKCIE ZO ŠKVAROBETÓNU
- HUTNENÝ ŠTRKOVÝ ZÁSYP
- SKLADBA SPEVNENEJ PLOCHY PO OBVODE OBJEKTU
- RASTLÝ TERÉN
- VYBÚRANÉ KONŠTRUKCIE
- NOVÉ MURIVO Z PRESNÝCH TVÁRNIC hr. 300 mm
- NOVÉ ŽELEZOBETÓNOVÉ KONŠTRUKCIE
- NOVÉ KONŠTRUKCIE Z KOMPOZITNÝCH MATERIÁLOV
- NOVÁ STREŠNÁ KRYTINA
- POŠKODENÉ A ZAVLHNUTÉ OMIETKY  
VYSPRAVIŤ - NOVÁ VÁPENNÁ OMIETKA + MALBA
- REPROFILÁCIA POŠKODENÝCH A ZAVLHNUTÝCH  
BETÓNOVÝCH KONŠTRUKCIÍ +  
NÁTER MECHANICKY ODOLNÝ, CHEMICKY  
ZAŤAŽITEĽNÝ NA BÁZE EPOKIDOVEJ ŽIVICE,  
ODOLNÝ VOČÍ OTERU A NÁRAZU

**REKONŠTRUKCIA BETÓNOVÝCH KONŠTRUKCIÍ:**  
- Mechanické odstránenie narušených povrchových vrstiev betónu  
- Očistenie obnaženej výstuže  
- Vytvorenie adhézneho mostu na betónovej konštrukcii  
- Reprofilácia betónových konštrukcií  
- Povrchy pod vodnou hladinou ošetriť kryštalicou izoláciou

**DOBETÓNÁVKA VÄČŠÍCH ČASŤI BETÓNOVÝCH KONŠTRUKCIÍ**  
- Mechanické ukotvenie ocelevej siete  
- Dobetónovanie betónom C30/37 - XF3 - Cl 0,4, Dmax 16 - S3  
+ prísada, napr. Xypex Admix C-1000 (6kg/m3)



IDOM - International Department

Odborná pomoc pre prípravu projektov  
Kohézneho fondu vo vodnom sektore

EUROPEAID/119497/D/SV/SK

VYPRACOVAL: Ing. J. Cebuliak		ZODPOVEDNÝ PROJEKTANT: Ing. P. Fotta	HLAVNÝ INŽINIER PROJEKTU: Ing. L. Hnídiak	<b>Enviroline</b> s.r.o. KOŠICE E-mail: enviroline@enviroline.sk Mobil: 0911 447 791 Tel: 055 / 622 57 05 Fax: 055 / 625 41 52
KRAJ: Prešovský	OKRES: Snina			
INVESTOR: Východoslovenská vodárenská spoločnosť a.s., Košice				
STUPEŇ: Projektová dokumentácia pre stavebné povolenie a realizáciu stavby				
STAVBA: STAKČÍN – INTENZIFIKÁCIA ÚPRAVNE VODY				
AKCIA: Starina – úpravná vody a zdvojenie prírodného potrubia				ČÍSLO ZÁKAZKY: 0810605 PARE:
OBJEKT: SO 0202 – Stavebné úpravy objektov II. stupňa úpravy HALA FILTROV č.1 – STAVEBNÁ ČASŤ				DÁTUM: 01. 2015
PRÍLOHA: Rez C–C' – nový stav				MIERKA: 1:100 ČÍSLO PRÍLOHY: E.2.1.1–19